

# FRAZIONI

NELLO

# STAGNO



# Un Nuovo Inizio

La quinta classe della scuola primaria lo stagno iniziava l'anno scolastico con un misto di entusiasmo e curiosità. Era il primo giorno prima della scuola media e i genitori della classe erano pronti a affrontare le nuove sfide.



Quest'anno ad accompagnarli in questo viaggio  
c'erano  
la maestra Chiara e la maestra Nancy.

**Maestra Nancy**



*Maestra Nancy*

La maestra Chiara era una donna energica e piena di vita, sempre pronta a trasformare le lezioni di matematica, scienze, arte e tecnologia in avventure entusiasmanti. I bambini la amavano per il suo spirito giocoso e la capacità di far sembrare anche gli argomenti più complessi, divertenti e accessibili.

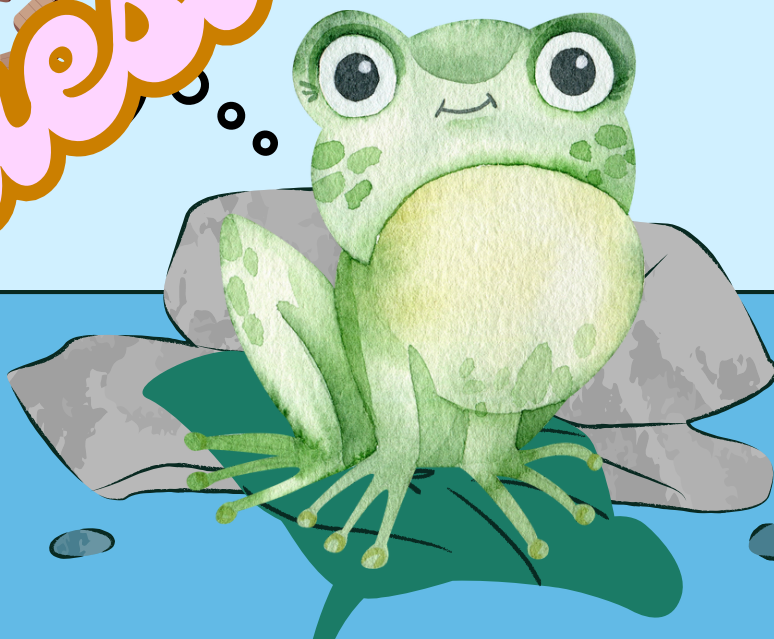
Maestra Francy





La maestra Flavia, una presenza calma e rassicurante. Era dolce e paziente, con una passione per la lettura e la scrittura che riusciva a trasmettere a ogni lezione. Parlava con un accento perfetto quando insegnava, e i suoi alunni la seguivano con attenzione, affascinati dal modo in cui sapeva rendere ogni storia vivida e coinvolgente.

Maestra Flavia



*Maestra Flavia*

Le due maestre si completavano a vicenda, e insieme formavano un duo inimitabile, pronto a guidare i ragazzi verso il loro percorso alla scuola primaria.



Maestri e maestre però era il turno della maestra Chiara e a volte dovuto spiegare ai girini le frazioni...erano tutti preoccupati, ma la maestra aveva in serbo una sorpresa..

# Il Mercato delle Frazioni

$$\frac{3}{8}$$

$$\frac{5}{10}$$

$$\frac{1}{2}$$

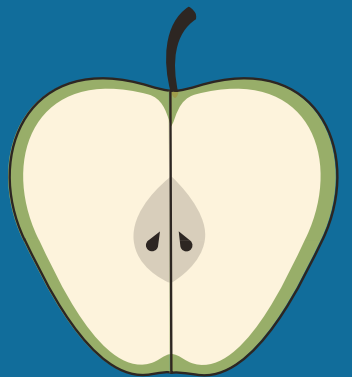
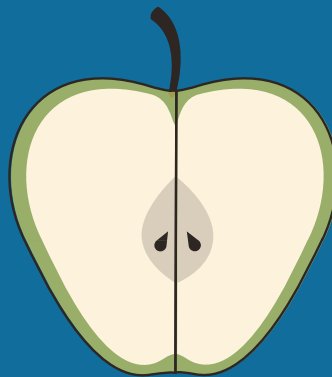
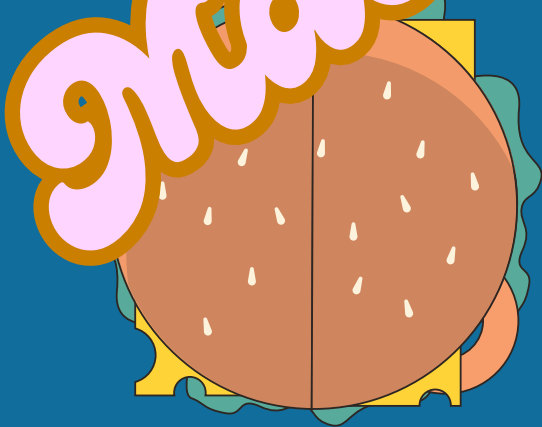
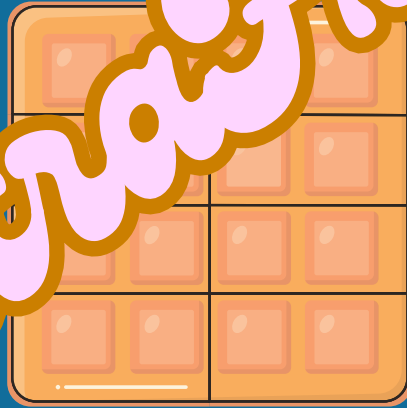
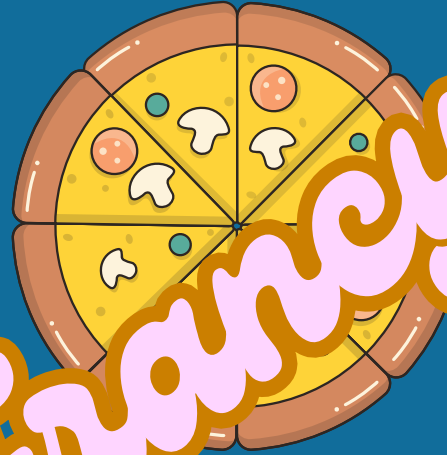
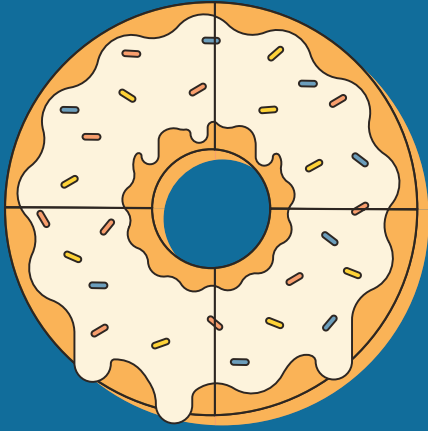
Era una mattina luminosa quando la maestra Chiara entrò in classe con un grande sorriso e un'idea splendida in mente. Sapeva che la lezione di frazioni non era facile, e alcuni dei suoi alunni sembravano un po' scoraggiati.

Così, decise di trasformare quella sfida in un gioco divertente.

"Ragazzi, oggi faremo qualcosa di nuovo", annunciò Chiara con entusiasmo.

"Prenderemo le frazioni in modo un po' diverso... Stiamo per aprire il nostro mercato delle frazioni!"



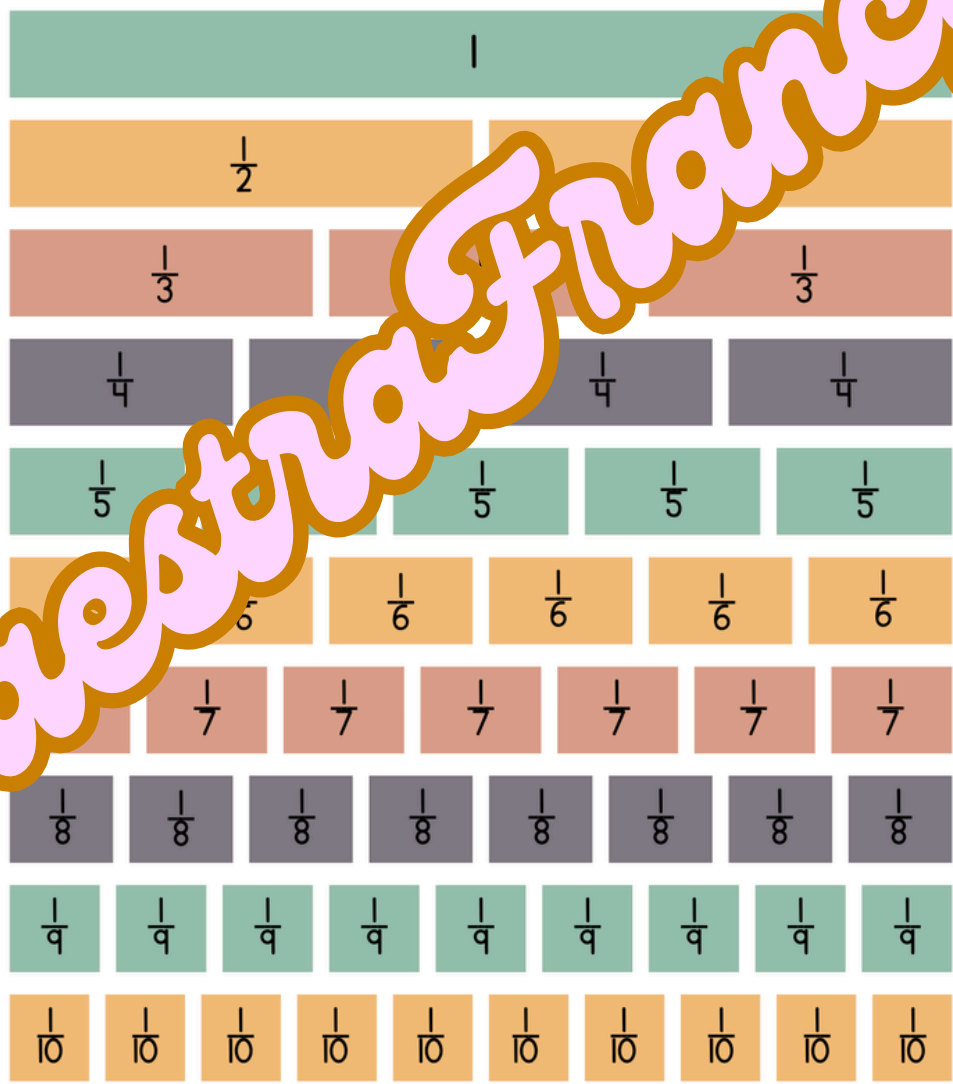


Maestra Francy





# Muro delle frazioni



Maestra Francy

## Trova la coppia



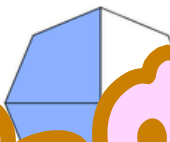
Trova la frazione a cui manca una coppia.

## SPIEGAZIONE

Ogni coppia in questo set di carte è costituita da frazioni equivalenti. Le frazioni equivalenti hanno lo stesso valore ma con numeratori e denominatori diversi.

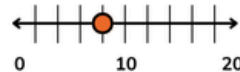


## FRAZIONE 1



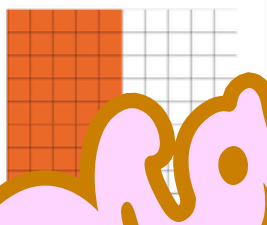
$$\frac{\quad}{4}$$

## FRAZIONE 2

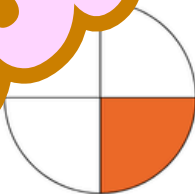


$$\frac{8}{10}$$

## FRAZIONE 3



$$\frac{1}{4}$$



## FRAZIONE 5



$$\frac{4}{5}$$

## FRAZIONE 6



$$\frac{9}{12}$$