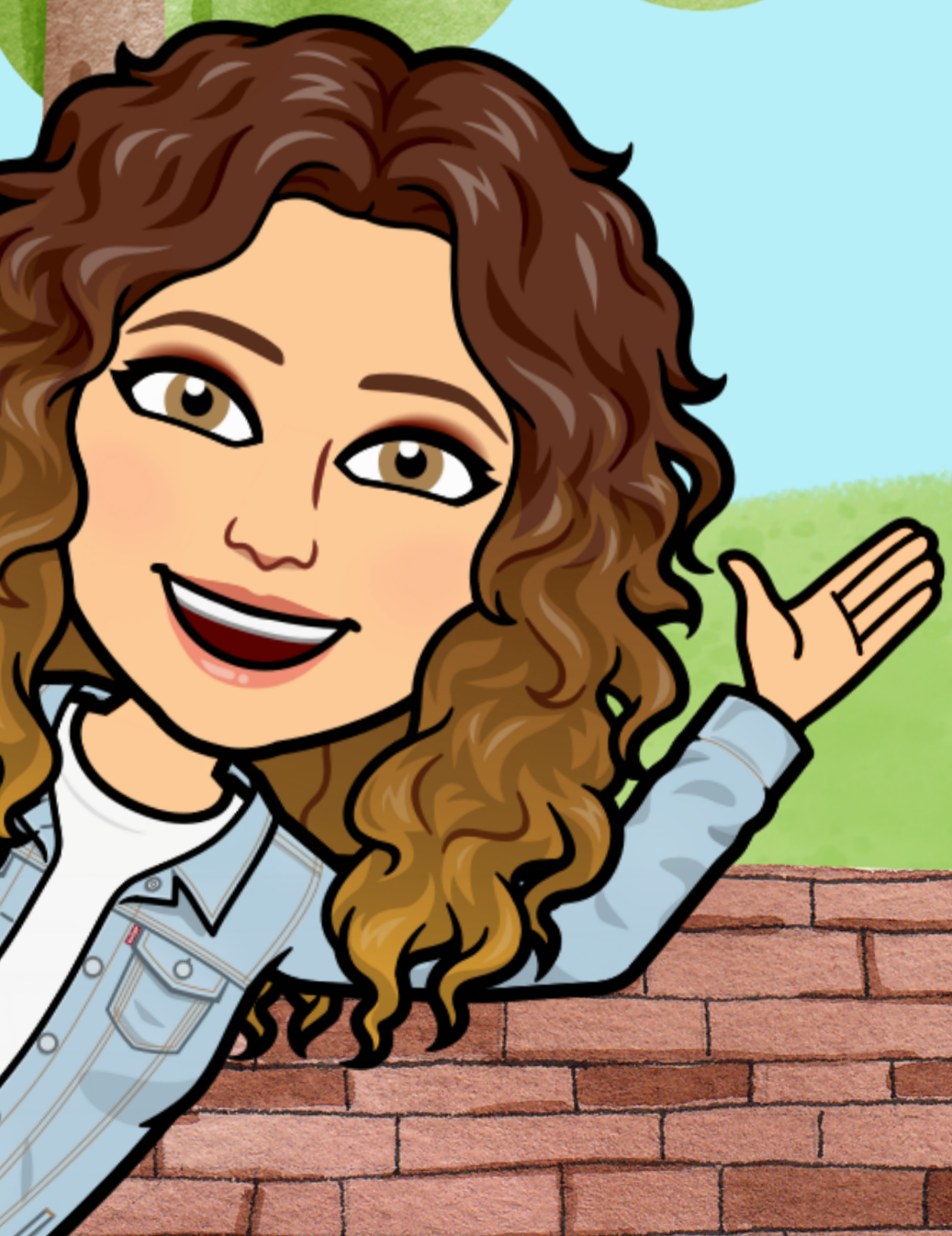


Le parole chiave per risolvere un problema

...SEGUITEMI
PER ALTRI
CONSIGLI



ADDIZIONE



A bright orange sun with rays is in the top left corner, and white, fluffy clouds are in the top right corner. The background is a light blue sky.

ADDIZIONE

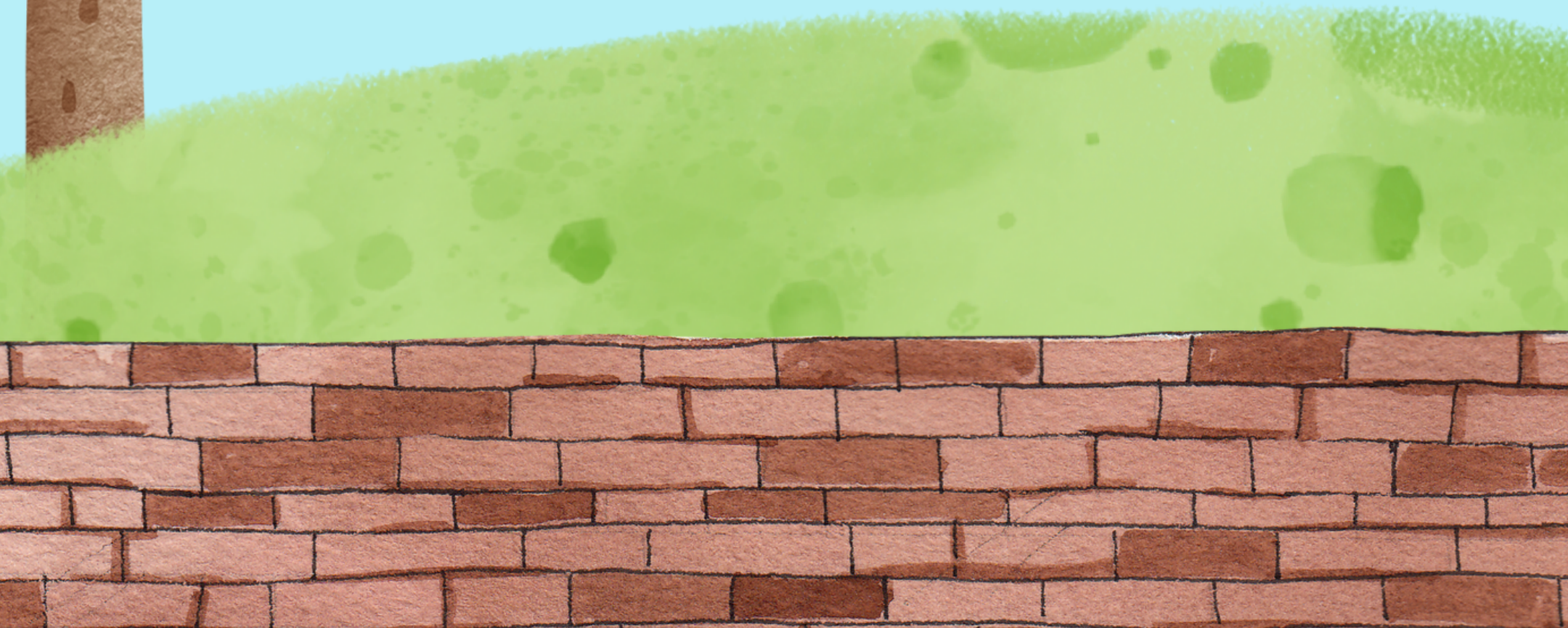
UNIRE

SOMMARE

IN TUTTO

TOTALE

ADDIZIONARE



A bright orange sun with rays is in the top left corner, and white fluffy clouds are in the top right corner, set against a light blue sky background.

ADDIZIONE

QUANTI SONO
IN TUTTO?

QUAL È IL
TOTALE?

QUANTI NE
HA IN
TUTTO?

