

LE CELLULE

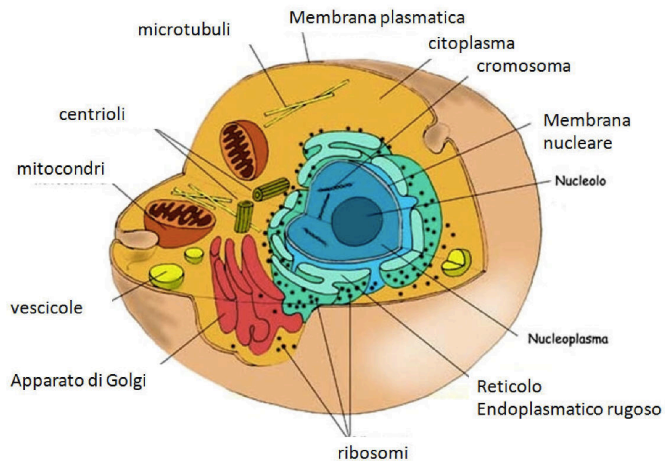
COSA SONO?

Sono le più piccole parti del nostro corpo

DA COSA SONO FORMATE?

- **MEMBRANA CELLULARE** (avvolge e protegge la cellula, regola il passaggio di sostanze nutritive e elimina quelle di scarto)
- **CITOPLASMA** (sostanza gelatinosa che si trova all'interno ed è formata da acqua e organuli utili per la vita della cellula come i mitocondri responsabili della respirazione cellulare)
- **NUCLEO** (è il cervello della cellula, immerso nel citoplasma)

CELLULA



TIPI DI SISTEMA

SCHELETRICO

- Sostiene il corpo
- Protegge gli organi interni
- Consente di muoversi

MUSCOLARE

- Consente di muoversi
- È connesso con il sistema scheletrico

NERVOSO

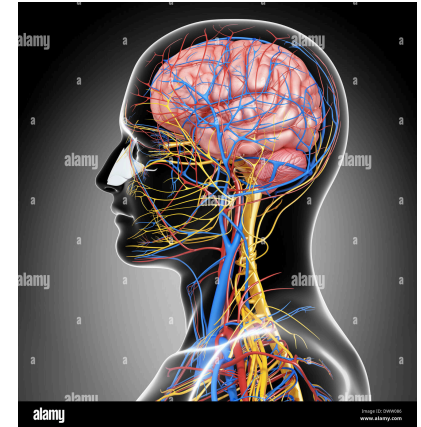
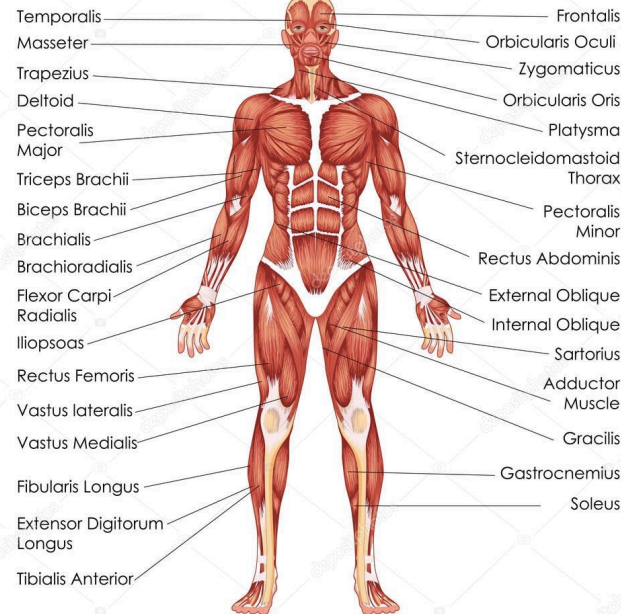
- Riceve le informazioni dall'esterno e le invia al cervello

VISIONE ANTERIORE



WWW.IAMTRAINING.IT

Muscular System



ORGANI DI SENSO



ORECCHIE



OCCHI



NASO



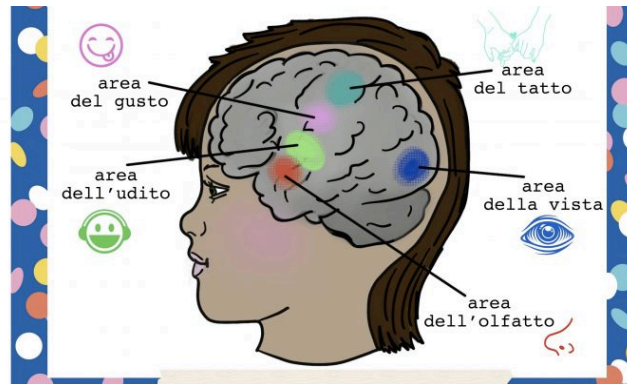
LINGUA



PELLE

Raccogliono informazioni dal mondo che ci circonda attraverso dei nervi detti **RECETTORI**

Le informazioni arrivano al cervello che decide come reagire



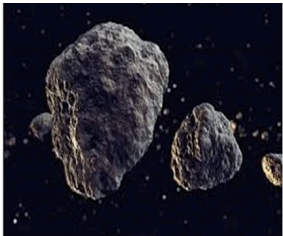
L'UNIVERSO

DA COSA E' FORMATO?

Da tutti i corpi celesti che gli ruotano intorno

ASTEROIDI

Ammassi di roccia che ruotano intorno a Marte a Giove



METEORITI

Grandi pezzi di roccia che si muovono nello spazio



COMETE

Piccoli pezzi di roccia e ghiaccio che lasciano scie luminose



GALASSIE

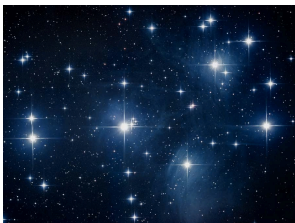
Ammassi di **stelle, gas, polveri e pianeti.**

La Terra si trova nella galassia chiamata **VIA LATTEA**



STELLE

Grandi sfere di **gas incandescente**



SOLE

Stella del Sistema Solare

