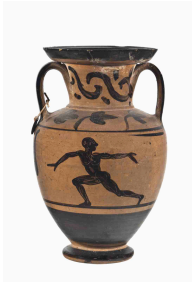


I Greci crearono molte opere d'arte:

- Templi di marmo
- Statue
- Vasi di ceramica



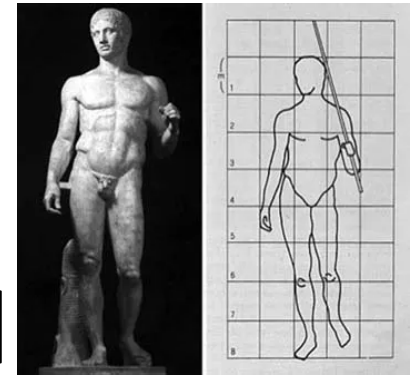
Per creare opere d'arte i Greci usavano alcune regole della matematica

Infatti, le opere per essere belle e perfette dovevano rispettare delle proporzioni numeriche

L'ARTE DEI GRECI

Lo studio della **MEDICINA** influenzò l'arte greca

Infatti iniziarono a rappresentare con sculture il **CORPO UMANO**

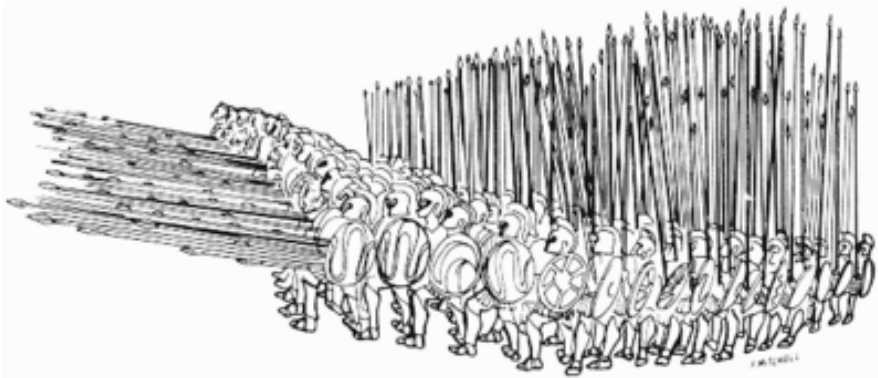


FALANGE MACEDONE

Era rappresentata dai **SOLDATI** e la **CAVALLERIA** ed era un modello di schieramento usato anche dagli Spartani.

DA CHI ERA FORMATO?

- **Cavalleria** (nobili e guerrieri)
- **Suonatori** di corno o tromba



QUALI ARMATURE AVEVANO I SOLDATI?

- **Un elmo** (per proteggere la testa)
- **Una corazza** (per proteggere il corpo)
- **Uno scudo**
- **Le sarisse** (lance lunghe 5-7 metri) per formare un muro impenetrabile contro i nemici



POPOLI DEL NORD

VENETI

Vivevano in:

- **villaggi** costruiti sui monti

Attività:

- **allevamento di cavalli**
- **commercio di minerali**

LIGURI

Vivevano:

- **sulle coste** del mare
- **sulle colline**

Attività:

- **agricoltura**
- **pastorizia**

CAMUNI

Vivevano in:

- **camonica** durante il Neolitico

Attività:

- **caccia**
- **pastorizia**
- **lavorazione di metalli**
- **disegni incisi sui muri (incisioni rupestri)**

VILLANOVIANI

Vivevano:

- **nel centro Italia**

Attività:

- **caccia**
- **pesca**
- **allevamento**
- **commercio e lavorazione del bronzo e del ferro**

Religione:

- **culto dei morti** (conservavano le loro ceneri in urne di terracotta)



LA CRISI DELL'IMPERO ROMANO

COME INIZIO'?

Iniziò perché si cominciava ad avere difficoltà a governare dei vasti territori. I popoli che vivevano ai confini dell'impero, come i Barbari approfittarono della crisi per entrare a Roma ed invaderla

CONSEGUENZE DELLA CRISI:

- Per mantenere l'esercito gli imperatori avevano aumentato le tasse al popolo
- Le guerre impedirono ai contadini di coltivare i campi, così non c'era cibo e arrivarono le malattie

